







CHEMIN DE FER D'ORLÉANS

A l'occasion de la Fête Nationale du 14 Juillet, un train spécial à prix réduits sera mis à la disposition des populations des départements de la Creuse, de la Haute-Vienne, du Lot et de la Corrèze...

Ce train partira de Limoges, le vendredi 10 juillet, à 18 h. 17.

Il desservira les stations comprises entre : Chalus, Saillat-Chassenon, Limoges, Bellac, Lathus, Le Dorat, St-Sulpice-Laurence, St-Sébastien, Felletin, Guéret, Bourgeaneuf, Vieilleville, Eymoutiers.

Au retour, le départ de Paris-Austerlitz aura lieu, le jeudi 15 juillet, à 23 h. 02.

Prix des places aller et retour (Timbre-quittance de 0 fr. 10 c. non compris)

De Chalus, Rochechouart, Saillat-Chassenon, Saint-Ouen, Bellac, Eymoutiers, Limoges, Lathus, Magnac-Laval, Le Dorat, Felletin, Busseau-d'Ahun, Guéret, Bourgeaneuf, Vieilleville, Saint-Sulpice-Laurence, La Clavière, Saint-Sébastien et des stations intermédiaires comprises entre ces divers points.

La Compagnie ne pouvant disposer pour ce train que d'un nombre limité de billets, la distribution cessera dès que ce nombre sera délivré et au plus tard le 9 juillet, à 18 heures.

Fête Nationale du 14 Juillet

Validité exceptionnelle des billets Aller et Retour

A l'occasion de la Fête Nationale du 14 juillet 1914, la Compagnie d'Orléans rendra valables du mardi 7 au dernier train du lundi 20 juillet les billets aller et retour ordinaires, délivrés aux prix et conditions des tarifs spéciaux G. V. n°s 2 et 102.

Ces billets conserveront leur durée normale de validité lorsqu'elle expirera après le 20 juillet.

Les Châteaux de Touraine en automobile

En vue de permettre la visite rapide et pratique des plus intéressants châteaux de Touraine, la Compagnie d'Orléans a organisé, au départ de Tours les quatre circuits ci-après.

A. Tours, Loches, Montrésor, Chenonceaux, Amboise, Tours. Prix par place : 22 francs. Départ à 8 h. 45. Retour vers 18 h. 45.

B. Tours, Villandry, Azay-le-Rideau, Chinon, Ussé, Langeais, Cinq-Mars, Luynes, Tours. Prix par place :

18 francs. Départ 8 h. 45. Retour vers 18 h. 30.

C. Tours, Chenonceaux (par la vallée du Cher), Amboise (par la pagode de Chanteloup), Tours. Prix par place : 13 francs. Départ à 13 heures. Retour vers 18 h. 30.

D. Tours, Villandry, Azay-le-Rideau, Langeais, Cinq-Mars, Luynes, Tours. Prix par place : 11 francs. Départ à 13 heures. Retour vers 18 h. 30.

Du 31 Mai au 13 Juillet inclus : Les lundis, mercredi et vendredi : Circuit A. Les mardi, jeudi et samedi : Circuit B. Lundi de Pentecôte : Circuit A.

Du 14 Juillet au 30 Septembre inclus : Les lundis, mercredi et vendredi : Circuits A et D. Les mardi, jeudi et samedi : Circuits B et C. 14 Juillet et 15 Août : Circuits B et C.

Du 31 Mai au 30 Septembre inclus : Les dimanches : Circuits C et D.

Les places peuvent être retenues à l'avance soit à la gare de Tours, soit à celle de Paris-Quai-d'Orsay ou encore au Bureau spécial du Service automobile, 8, boulevard Béranger, à Tours, moyennant paiement d'une taxe de location de 1 franc par place.

Un service automobile analogue fonctionne déjà quotidiennement au départ de Blois et comporte le circuit suivant :

Blois, Forêt de Russy, Château de Cheverny, Forêt de Boulogne, Chambord, Blois.

Prix : 8 francs par personne. (Service indépendant de la Compagnie, indiqué à titre de simple renseignement).

Voyages en Auvergne

Excursion à Saint-Nectaire (Puy-de-Dôme)

Afin de faciliter aux touristes et aux baigneurs l'accès de la pittoresque station thermale de Saint-Nectaire (Puy-de-Dôme), la Compagnie d'Orléans a organisé un service automobile du Mont-Dore à Saint-Nectaire (2 voyages par jour dans les deux sens, du 15 juin au 15 septembre 1914).

Grâce aux services rapides fonctionnant à partir du 25 juin, les voyageurs pourront se rendre facilement à Saint-Nectaire ainsi que le démontrent les quelques exemples ci-après :

Départ de :

- Bordeaux-St-Jean, 6 h. 32. Bordeaux-Bastide, 22 h. 47. Angoulême, 21 h. 42, 4 h. 07. Limoges, 0 h. 53, 8 h. 56. Nantes, 16 h. 06. Angers, 17 h. 18. Tours, 20 h., 7 h. 35. Toulouse, 23 h. 37. Montluçon, 3 h. 53, 13 h. 32. Orléans, 0 h. 19, 9 h. 55.

On demande à imprimer DE SUITE Un journal d'opposition Hebdomadaire ou bi-hebdomadaire, quel que soit le tirage. Conditions avantageuses. Ecrire aux initiales A. Z. Agence Havas, Publicité, place de la Bourse, Paris.

L. MAURY

Chirurgien-Dentiste Diplômé de la Faculté de Médecine de Paris Lauréat de l'Ecole Dentaire de France

DENTISTE DU LYCÉE GAMBETTA et des Ecoles Normales

8, RUE FÉNELON, en face la Halle Consultations de 9 à 6 heures

LE ZÈBRE

La Voiturette la plus économique 4 fois plus vite que le cheval Coûte 2 fois moins d'entretien

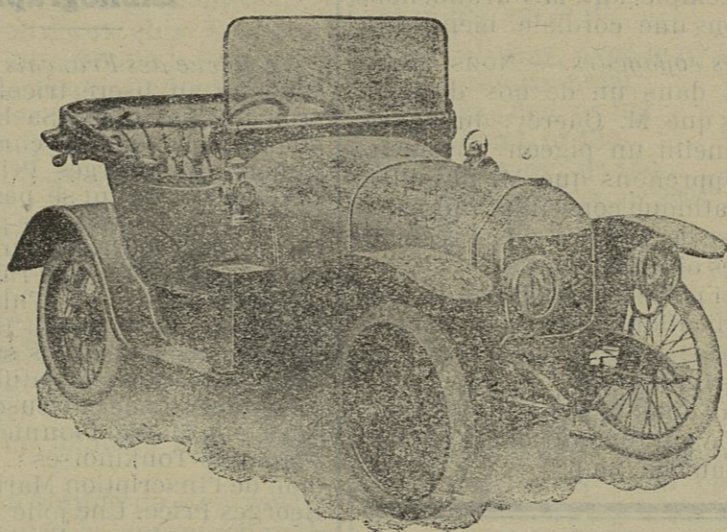


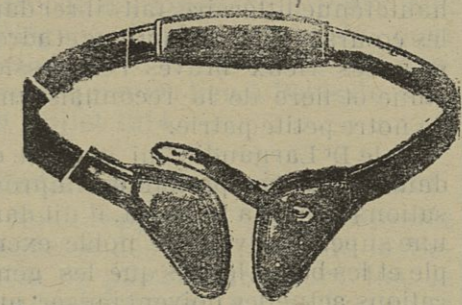
Table comparing specifications and prices of three car models: 5 HP, 6 HP, and 10 HP, including details on horsepower, seating, price per kilometer, and maintenance costs.

Magasin d'Exposition 18, Boulevard Gambetta CAHORS

GRANDE PHARMACIE DE LA CROIX-ROUGE

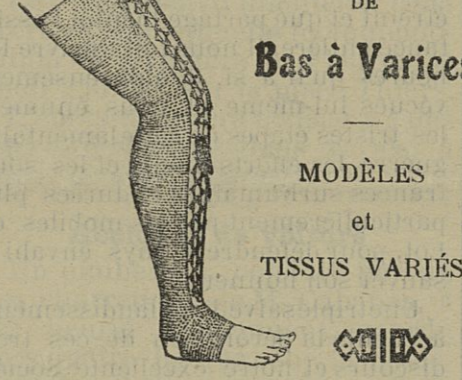
LA MIEUX APPROVISIONNÉE LA MIEUX ORGANISÉE VEND LE MEILLEUR MARCHÉ

Paul GARNAL, Pharmacien de 1ère Classe Inspecteur des Pharmacies



Bandages herniaires de tous modèles A ressort et sans ressort

Bas à Varices



CEINTURES de GROSSESSE



Bassins de lit - Enemas Douches d'Esmarkck complètes

Stérilisateurs pour Lait BANTS ET LANIÈRES DE GRINS

LA HERNIE

et les Déplacements des Organes

La HERNIE est une infirmité gênante et douloureuse qui, mal contenue, peut entraîner des complications graves...

La première des précautions à prendre pour éviter tous ces dangers, c'est de choisir un Bandage bien approprié à la nature de la Hernie et de l'appliquer convenablement.

Aussi les Hernieux tourmentés par de mauvais Bandages appliqués sans discernement, ou découragés par les promesses charlatanesques des spécialistes qui les exploitent, ont-ils intérêt à s'accorder leur confiance qu'ils des maisons sérieuses où ils pourront trouver sur place, parmi un stock important de bandages de tous modèles, celui qui conviendra le mieux à la nature de leur affection.

C'est pourquoi nous sommes heureux d'annoncer à nos lecteurs qui souffrent de Hernies, Efforts, Descentes, etc., etc., qu'ils trouveront à la

Grande Pharmacie de la Croix-Rouge Boulevard Gambetta. - CAHORS (En face le Théâtre)

un grand choix de Bandages, Ceintures ventrières, Ceintures de grossesse et d'appareils perfectionnés pour le soulagement immédiat et la contention absolue et définitive de leur infirmité. (Hernies, maladies de matrice, déplacement des organes, varices).

SERVICE D'ÉTÉ (1914)

Main railway timetable for the Cahors region, showing routes and departure times between Paris, Toulouse, Cahors, and Libos. Includes sections for 'De Paris à Toulouse par Cahors', 'De Toulouse à Paris par Cahors', 'De Cahors à Libos', 'De Libos à Cahors', 'De Cahors à Capdenac', and 'De Capdenac à Cahors'.